



# GMINA SOKOLNIKI





**MARK'S**  
Marszałkowsky



MARK'S

## TRADYCJA, NOWOCZESNOŚĆ I NAJWYŻSZA JAKOŚĆ!

**MARK'S Marszałkowsky to rodzinna firma**, założona w 1991 roku w Walichnowach. Od ponad 30 lat dostarczamy na rynki krajowe i zagraniczne bogaty asortyment mięs oraz wędlin, wytwarzanych w zgodzie z najwyższą jakością i w poszanowaniu tradycji. Nasze wyroby niezmiennie cieszą się uznaniem Klientów, a także zdobywają prestiżowe certyfikaty oraz laury w rankingach konsumenckich. Walichnowskie wędliny oraz mięsa stały się produktami skutecznie promującymi nasz region zarówno w Polsce, jak i w całej Europie.

### MARK'S Marszałkowsky to przedsiębiorstwo nowoczesne.

Sukcesywnie stawiamy na systematyczny i odpowiedzialny rozwój. Zaczynaliśmy jako lokalna masarnia. Dziś jesteśmy właścicielami dużych zakładów produkcyjnych, wyposażonych w najnowocześniejsze linie technologiczne. Zatrudniamy ok. 650 pracowników, prowadzimy 31 sklepów firmowych, zaopatrujemy największe sieci handlowe i prowadzimy eksport do ponad 30 państw.

**MARK'S Marszałkowsky to najwyższa jakość wołowiny**, która stanowi fundamentną część naszej produkcji. Mięso poddawane jest skrupulatnej i precyzyjnej selekcji, dzięki której uzyskuje unikatowy, marmurkowy deseń, a do naszych Klientów trafia asortyment spełniający najwyższe kryteria. Wyznacznikiem naszej jakości jest również zachowanie rygorystycznych standardów higieny i wysokich norm produkcyjnych.



[www.marks.biz.pl](http://www.marks.biz.pl)




**MARK'S**  
Marszałkowsy



## NASZE WĘDLINY I MIĘSA KULINARNE TO SKARBIEC TRADYCJI!

**Sekretem popularności walichnowskich wędlin** są tradycyjne receptury, które nadają naszym wyrobom niepowtarzalnego smaku i aromatu oraz apetycznego wyglądu. Szczególną rolę w procesie ich wytwarzania odgrywają bukiety starannie dobranych przypraw. W firmie MARK'S Marszałkowsy przywiązujemy dużą wagę do lokalnych tradycji masarskich, będących częścią bogatego dziedzictwa kulturowego naszego regionu.

**Nasze mięsa kulinarne**, zarówno wołowe, jak również wieprzowe i drobiowe, przechodzą staranną kontrolę jakości. Dbamy nie tylko o dobre imię naszej firmy, ale przede wszystkim o satysfakcję Konsumenta – krajowego i zagranicznego. Dzięki konsekwentnie realizowanemu kierunkowi rozwoju, nasz znak firmowy MARK'S stał się symbolem jakości oraz dobrego smaku.



**MARK'S Marszałkowsy**  
Nasi Klienci zasługują  
tylko na to, co najlepsze!



[www.marks.biz.pl](http://www.marks.biz.pl)



Pokoje gościnne  
Restauracja

Wesela  
Delikatesy



Chata Walichnowska Sp. z o.o.  
Prusak 23, 98-420 Sokolniki | e-mail: [biuro@chata-walichnowska.pl](mailto:biuro@chata-walichnowska.pl)

RESTAURACJA

☎ 62 78 32 883  
☎ 781 412 844

GRILL BAR

☎ 62 78 32 882

HOTEL

☎ 62 78 32 891  
☎ 603 669 521

DELIKATESY

☎ 62 78 32 890 (BIURO)  
☎ 62 78 32 845 (SKLEP)

[chata-walichnowska.pl](http://chata-walichnowska.pl)



**Rejonowy Bank Spółdzielczy  
w Lututowie**  
**oddział Sokolniki**

*Bank blisko Ciebie*

W NASZEJ OFERCIE:

- rachunki dla klienta indywidualnego i firmowego
- lokaty
- kredyty
- ubezpieczenia
- leasing oraz faktoring

*„ Bank spełniający oczekiwania klientów,  
którego filarem jest polski kapitał  
oraz działalność na rzecz rozwoju  
społeczeństwa lokalnego. ”*

**Rejonowy Bank Spółdzielczy w Lututowie  
oddział Sokolniki**

98-420 Sokolniki, Piłsudskiego 1  
tel. 62 784 61 25

ZAPRASZAMY:

pon.-wt. 7<sup>45</sup>-15<sup>15</sup>

śr. 9<sup>30</sup>-17<sup>00</sup>

czw.-pt. 7<sup>45</sup>-15<sup>15</sup>

9

# JUTRPOŁ

meble, na których wypoczniesz



☎ 669 303 374

ul. Staszica 2, 98-420 Sokolniki

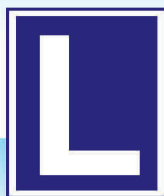
10

## OSRODEK SZKOLENIA KIEROWCÓW

98-420 Sokolniki  
ul. Słoneczna 2a



### KOŁODZIEJ



- kategoria „B”
- szkolenia okresowe
- kategoria „C”, „C+E”
- kwalifikacje

☎ 601 654 612

11

## ZAKŁAD USŁUGOWO-TAPICERSKI

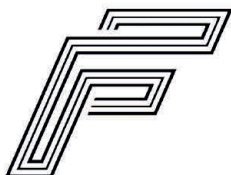
Grzegorz Raczyński



tel. 604 633 048

ul. Lipowa 6 • 98-420 Sokolniki

12



# FORLINE

FORLINE s.c.  
ul. Wrocławska 4  
Walichnowy  
98-420 Sokolniki

☎ 721 774 757

sypialnie • meblościanki • RTV • kuchnie

# P.P.H.U. **KRAN-MAX**

**Wojciech Nalepa**

- ✔ Produkcja kłonic i ław do transportu drewna
- ✔ Serwis i sprzedaż części żurawi HDS, hakowców
- ✔ Przygotowanie do odbioru UDT
- ✔ Przeglądy konserwacyjne UDT: HDS, hakowce, windy załadowcze
- ✔ Regeneracja siłowników hydraulicznych
- ✔ Zabudowy leśne i wywrotki
- ✔ Sprzedaż pomp i rozdzielaczy hydraulicznych
- ✔ Zakupowanie przewodów hydraulicznych
- ✔ Usługi tokarskie, frezerskie i spawalnicze
- ✔ Usługi wypalania plazmą CNC
- ✔ Sprzedaż uszczelnień hydraulicznych, oringów i złączy hydraulicznych



98-420 Sokolniki, ul. Warszawska 53 ✉ [nalepa.wn@gmail.com](mailto:nalepa.wn@gmail.com)

☎ **WOJTEK 667 428 392**

☎ **IRENEUSZ 608 609 923**

# EURO TRANS

Nowy Ochędzyn 26A  
98-420 Sokolniki



☎ **665 635 834**

**transport mebli do klientów indywidualnych  
na terenie Niemiec, Holandii, Belgii, Austrii**



organizujemy wesela  
i wszelkie przyjęcia okolicznościowe

komunie, urodziny, pikniki firmowe,  
zjazdy rodzinne i inne...

Dwór Myśliwski  
Ustronie

Trzebień 73  
63-645 Łęka Opatowska  
☎ 799 232 323  
[www.dwor-ustronie.pl](http://www.dwor-ustronie.pl)  
[www.eliza-catering.pl](http://www.eliza-catering.pl)

Eliza  
CATERING



ŚWIERCZYŃSCY  
MEBLE

Stary Ochędzyn 36, 98-420 Sokolniki  
☎ 62 784 57 13 ✉ [info@swierczynscy.biz](mailto:info@swierczynscy.biz)  
[www.swierczynscy.biz](http://www.swierczynscy.biz)



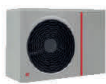


# futura

meble z przyszłością



Meble Futura s.c.  
Kopaniny 20B • 98-420 Sokolniki  
[www.meblefutura.pl](http://www.meblefutura.pl)



WALDEMAR MIELCZAREK

**HYDRO-TYBLE**  
USŁUGI HYDRAULICZNE

**POMPY CIEPŁA**

**ROBOTY ZIEMNE**

**PRZEWIERTY PODDROGOWE**

**TRANSPORT • USŁUGI MINIKOPARKĄ I KOPARKOŁADOWARKĄ**



**☎ 691 892 841**

[www.hydro-tyble.com.pl](http://www.hydro-tyble.com.pl)

Szanowni Państwo,  
serdecznie zapraszam Państwa do Gminy Sokolniki, regionu otwartego i przyjaznego różnorodnym inicjatywom. Dzięki gospodarności mieszkańców i władz samorządowych, gmina stale się rozwija, przez co staje się atrakcyjnym miejscem zarówno dla osób przybywających do Sokolnik (turyستów, nowych mieszkańców), jak i inwestorów, znajdujących w naszej gminie profesjonalną obsługę i dogodne warunki do prowadzenia własnego biznesu. Umieszczone w publikacji prezentacje firm są tego potwierdzeniem.

Duży potencjał Gminy Sokolniki oraz perspektywę jej dynamicznego i zrównoważonego rozwoju są gwarancją satysfakcji dla wszystkich tych, którzy osiedlą się na terenie naszej gminy, będą tutaj wypoczywać i inwestować. Mam nadzieję, że publikacja okaże się zachętą dla nowych kontaktów i inicjatyw, zaowocuje nowymi projektami we współpracy z naszymi przedsiębiorcami, gościnnymi gospodarzami i mieszkańcami.



Zapraszam do naszej gminy  
**Wójt Gminy Sokolniki Sylwester Skrzypek**

## O NAS – O GMINIE SOKOLNIKI

Gmina Sokolniki jest jedną ze 177 gmin województwa łódzkiego. Położona jest w powiecie wierszowskim, w południowo-zachodniej części województwa łódzkiego.

Wchodzi w skład Wysoczyzny Wierszowskiej Kotliny Grabowskiej, której obszar znajduje się w dorzeczu Proсны. Gmina Sokolniki graniczy z gminami: Galewice, Lututów – na północy, Czastary, Biała – na południu i na zachodzie z gminą Wieruszów. Zajmuje powierzchnię 80 km<sup>2</sup>. W jej skład wchodzi 13 sołectw, które skupiają 22 miejscowości. Zamieszkuje je około 5 tys. mieszkańców. Przez naszą gminę przebiega 49,201 km dróg. Warto zauważyć, że jedną z istotniejszych jest droga ekspresowa S8. Otwarcie tego ciągu komunikacyjnego stworzyło nowe możliwości – rozwój transportu, logistyki czy produkcji – w tym nowych technologii. Można zatem stwierdzić, że tereny przyległe mają duży potencjał rozwojowy do powstania nowych miejsc działalności gospodarczej.



## ZAINWESTUJ W GMINIE SOKOLNIKI!

Sokolniki to gmina o charakterze typowo rolniczym. Jej atrakcyjność wynika z wyjątkowego położenia i zróżnicowania przyrodniczego, a także dużej wartości walorów krajoznawczych i kulturowych. Gmina pozbawiona jest zabudowy o charakterze miejskim, co pozwala mieszkańcom i turystom cieszyć się otoczeniem przyrody.

### ATUTY NASZEJ GMINY

- ulgi podatkowe • lokalizacja • dostępność kadry z doświadczeniem przy pracy w nowoczesnych zakładach przemysłowych • indywidualne podejście samorządu do inwestora • krótki okres procedur administracyjnych na szczeblu gminnym i powiatowym • atrakcyjna, przyciągająca mieszkańców gmina z nową, stale rosnącą populacją • korzystne położenie (centrum Polski)
- fachowa siła robocza • bardzo dobra dostępność komunikacyjna
- mała konkurencja ze strony firm lokalnych.

### WIODĄCE SEKTORY GOSPODARKI:

- meblarstwo i otoczenie • magazyny, składowanie • odnawialne źródła energii • przemysł rolniczy i drzewny • handel • rolnictwo ekologiczne.

**Szukasz gruntów pod odnawialne źródła energii?** Znajdziesz je na terenie gminy Sokolniki, w miejscowości Sokolniki, przy ulicy Wieluńskiej! Odwiedź naszą stronę [www](#) poświęconą terenom inwestycyjnym i dowiedz się więcej!

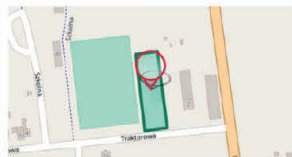
**Szukasz gruntów pod zabudowę produkcyjną, składowe magazyny?** Znajdziesz je na terenie gminy Sokolniki, w miejscowości Bagatelka! Odwiedź naszą stronę [www](#) poświęconą terenom inwestycyjnym i dowiedz się więcej!



**Szukasz gruntów pod zabudowę handlową/usługową?**  
Znajdziesz je na terenie gminy Sokolniki, w miejscowości Walichnowy!



[www.sokolniki.investinlodzkie.pl](http://www.sokolniki.investinlodzkie.pl)



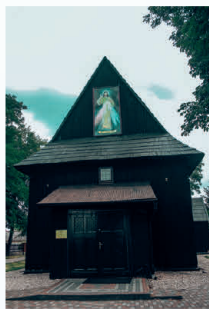
## WALORY KULTUROWE I TURYSTYCZNE GMINY



**Pałac wraz oficyną pałacową w Sokolnikach** – jego budowę rozpoczęto w 1775 r. według projektu dreźnieńskiego architekta Fryderyka Naxa. Pałac zbudowany jest w stylu saskiego rokoka, a najbardziej charakterystycznymi jego elementami są: owalna sala balowa oraz ozdobna klatka schodowa. Po II wojnie stał się własnością państwa i był użytkowany przez gminę. Mieściła się w nim szkoła, ośrodek zdrowia, przedszkole. W latach 80. pałac był nieużywany i uległ znacznemu zniszczeniu.

W latach 90. decyzją Rady Gminy Sokolniki i mieszkańców pałac wraz z częścią parku został przekazany w prywatne ręce. Uchroniło to obiekt przed całkowitą dewastacją. Dzięki nakładowi dużych środków finansowych oraz ścisłej współpracy z Wojewódzkim Konserwatorem Zabytków pałac odzyskał pełną świetność.

**Kościół parafialny pw. św. Anny w Ochędzynie** – pochodzi z 1492 r. Został wybudowany przez cysterki z Ołoboka w stylu późnogotyckim, pokryty jest gontem. Wewnątrz znajduje się późnogotycki ołtarz z początku XVI wieku, boczne ołtarze pochodzą z XVII wieku.



**Pałac w Walichnowach** – powstał w XVIII wieku i należał do wielkopolskiej rodziny Nieszkowskich herbu Kościeszka. W 1844 r. pałac został przebudowany na wspólną rezydencję w stylu klasycystycznym.



W czasie II wojny uległ zniszczeniu, a po odbudowie mieściła się w nim szkoła. Decyzją Wojewódzkiego Konserwatora Zabytków w Łodzi z dnia 30.12.1967 r. pałac został wpisany do rejestru zabytków. Wokół pałacu rozciąga się malowniczy park. Obiekt obecnie stanowi własność prywatną.

**Rezerwat przyrody „Rys”** – zajmuje powierzchnię 53,93 ha. Leży w kompleksie leśnym należącym do Lasów Państwowych. Przedmiotem ochrony w rezerwacie jest fragment drzewostanu bukowego na północnej granicy zasięgu buka. Drzewa w rezerwacie osiągają średnią wysokość 30 m i średnicę 50 cm. Najstarsze mają około 150 lat.

**Obiekt rekreacyjny „OKOŃ”** – obiekt rekreacyjny przeznaczony zarówno dla wędkarzy, jak i dla spacerowiczów, osób lubiących spędzać czas na łonie natury.



## SPORT I KULTURA

Na terenie Gminy Sokolniki działa Gminny Ośrodek Kultury, Sportu i Turystyki z siedzibą w Sokolnikach, który realizuje zadania związane z upowszechnianiem kultury i prowadzeniem działalności kół zainteresowań oraz zespołów artystycznych. Istnieje także filia GOKSiT w Starym Ochędzynie z kompleksem rekreacyjno-sportowym oraz salą zabaw zwaną Figlorajem, wyposażoną w baseny z piętczkami i zjeżdżalnię. To doskonałe miejsce do przeprowadzania imprez rekreacyjnych – pikników zakładowych, szkolnych oraz festynów. W Gminie Sokolniki działa również Biblioteka Publiczna, która realizuje zadania związane z promocją i upowszechnianiem czytelnictwa, jak również szeroko rozumianej kultury. Na terenie gminy wciąż powstają nowe Koła Gospodyń Wiejskich, a już istniejące prężnie prowadzą działalność społeczno-kulturalną.



# Power Panel

PANELE FOTOWOLTAICZNE

Zbigniew Werbicki

98-420 Sokolniki

ul. Warszawska 187

+48 667 345 616

z.werbicki@wp.pl



Stale rozwijana, szeroka baza sportowo-rekreacyjna pozwala mieszkańcom aktywnie spędzać czas wolny. Do uprawiania sportu na terenie gminy zachęcają prężnie działające organizacje pozarządowe, w szczególności: UKS „GROM” Sokolniki, MUKS „Junior” w Ochędzynie – propagujące aktywność w zakresie radioorientacji sportowej i biegów na orientację; UKS „Piłkarz” Sokolniki, LZS „Centra” Walichnowy – w których można uprawiać piłkę nożną; KS „Siatkarz” Sokolniki – dla miłośników piłki siatkowej.

## MIJESZCA REKREACJI W GMINIE SOKOLNIKI

Na terenie Gminy Sokolniki dla mieszkańców, gości oraz turystów powstały ogólnodostępne miejsca do uprawiania sportu, do rekreacji i odpoczynku. Dzięki temu mieszkańcy i goście mogą aktywnie spędzać czas na świeżym powietrzu, co z pewnością ma działanie prozdrowotne. Na przestrzeni ostatnich lat miejsca te są stopniowo poddawane modernizacji, a także są doposażane.



## HISTORIA SOKOLNIK

Sokolniki były w Średniowieczu kasztelańskiego grodu w Rudzie.



monarszą wsią służebną, której ludność świadczyła usługi na rzecz Najstarsza wzmianka pisana o tej miejscowości pochodzi dopiero z 1380 r., powstanie osady miało jednak miejsce około X-XI w. Jako miasto pojawiły się Sokolniki dopiero w XVIII w. Tu właśnie, w siedzibie grodowego starostwa sokolnickiego, na mocy wydanego przywileju, lokował miasto Józef Aleksander Sułkowski.

Miasteczko to, położone w pobliżu granicy ze Śląskiem oraz przy głównej drodze wiodącej z Warszawy do Drezna, miało stanowić nadgraniczną rezydencję królewską w czasie podróży z Saksonii do Polski. Stąd też założyciel miasteczka, faworyt Augusta II i pierwszy minister saskiego gabinetu, nazwał je na cześć króla, noszącego w Saksonii imię Fryderyk – Frydrychsztatem. W tej części dzisiejszej wsi, która zwie się „Miasteczko”, wybudowany został okazały pałac i założony ogród. Sułkowski własnym kosztem wznosił kościół i ratusz. Prawa i przywileje miasteczka potwierdzone zostały przez Stanisława Augusta Poniatowskiego.

Wraz z załamaniem się kariery Sułkowskiego na dworze saskim oraz nabyciem przez niego dóbr Leszna i Rydzyny w Poznańskim następować zaczął stopniowy upadek miasteczka. Kolejni dzierżawcy tej królewskiej wsi zmuszali mieszczan do odrabiania pańszczyzny na równi z chłopami. Wskutek ostrej walki klasowej, prowadzonej przez mieszczan przeciwko ciężarom feudalnym, spalone zostały przez komisarza starostwa Jana Będzińskiego przywileje lokacyjne miasteczka. W wyniku ożywienia politycznego w dobie Sejmu Wielkiego przyjęto w dniu 01.08.1791 r. do prawa miejskiego całą ludność Sokolnik. Pod koniec XVIII w. zaczęto używać spolszczonej nazwy miasteczka – Frydrychów, lecz ostatecznie, po inkorporacji wsi – ustaliła się jego pierwotna nazwa – Sokolniki. W 1791 r. miasteczko liczyło 126 mieszkańców i 24 domy.





# LANO meble

łóżka dziecięce | materace | wyposażenie dla domu



☎ 720-503-503

✉ [biuro@lanomeble.pl](mailto:biuro@lanomeble.pl)

[www.lanomeble.pl](http://www.lanomeble.pl)



Lano Meble Cezary Siwik  
Tyble 43C  
98-420 Sokolniki

4



**HURTOWNIA BUDOWLANA**  
**MANEX-TRANS**



**609 560 085**  
**609 670 032**

ul. Słoneczna 37, 98-410 Kąty Walichnowskie  
✉ [manex-trans@wp.pl](mailto:manex-trans@wp.pl)

**USŁUGI BUDOWLANE**  
**SPRZEDAŻ DOMÓW**

☎ **601 383 159**

5



**• LINDA •**

**CATERING WEDDING PLANER**

**ORGANIZACJA PRZYJĘĆ**  
**OKOLICZNOŚCIOWYCH**

wesela, komunie, stypy,  
osiemnastki, bale,  
szwedzkie stoły itp.

**CATERING DO KLIENTA**

na zamówienie



**P.H.U. „LINDA”**

**Ewelina Wójciak-Ścigała**

Kopaniny 25, 98-420 Sokolniki

☎ **693 292 485**

**SALA BANKIETOWA W WIERUSZOWIE**

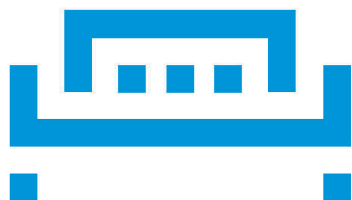
LINDA EVENT, Kuźnica Skakawska 98

**SALA W GOKSIT SOKOLNIKI**

MOŻLIWY DOJAZD NA KAŻDĄ SAŁĘ

🏠 [www.catering.7x.pl](http://www.catering.7x.pl) Linda Catering [ewelina@7x.pl](mailto:ewelina@7x.pl)

6



# STOLMAX

FURNITURE

Stolmax Furniture s.c.  
Prusak 15B, 98-420 Sokolniki

✉ [biuro@stolmax.info](mailto:biuro@stolmax.info)

☎ 795 479 583

☎ 663 796 770

7



WOODCONNECT

## HURTOWNIA PŁYT MEBLOWYCH

USŁUGI CIĘCIA  
I OKLEJANIA

98-420 Sokolniki | Nowy Ochędzyn 93A  
tel. +48 62 62 62 066

[woodconnect.eu](http://woodconnect.eu)



**nico.**  
TRANSPORT & SPEDYCJA

**PRZEDSIĘBIORSTWO WIELOBRANŻOWE „NICO”**

98-420 SOKOLNIKI, BAGATELKA 1

NIP 997-016-33-68

TEL. 62 784 50 81, KOM. 692 051 768

✉ [HANDEL@NICO.NET.PL](mailto:HANDEL@NICO.NET.PL)

✉ [TRANSPORT@NICO.NET.PL](mailto:TRANSPORT@NICO.NET.PL)



**nico.**

MIĘSO & WĘDLINY

**WĘDLINY TRADYCYJNE**