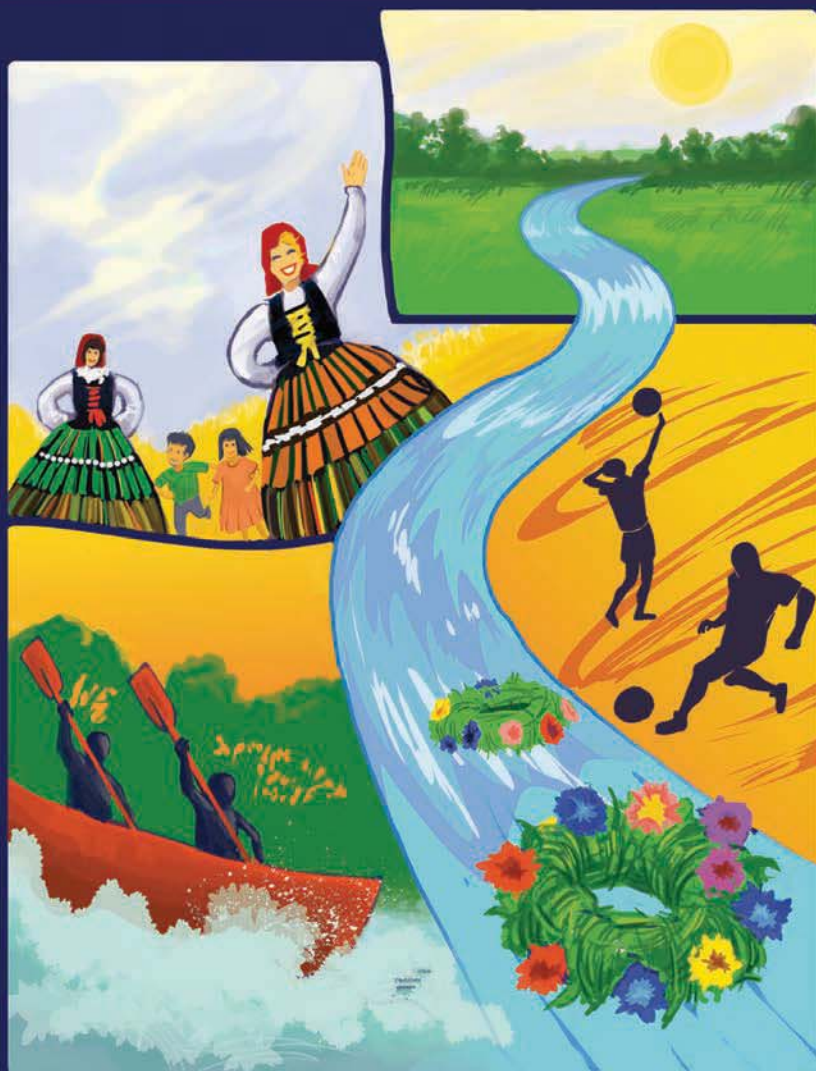


# Gmina RZECZYCA



Mapa Gminy • Plan Rzeczycy

## **Szanowni Państwo!**

*Mam przyjemność oddać w Państwa ręce folder promocyjny gminy Rzeczyca. Bogata historia, piękne krajobrazy, życzliwi ludzie, naturalne, nieskażone środowisko to niezaprzeczalne atuty naszej gminy.*

*Życząc miłej lektury, zachęcam serdecznie do odwiedzania naszej gminy i realizowania tutaj swoich życiowych i biznesowych planów.*

**Wójt Gminy**  
**Marek Kaźmierczyk**



## **Położenie**

Gmina Rzeczyca położona jest we wschodniej części województwa łódzkiego, na terenie powiatu tomaszowskiego, w odległości 17 km od drogi krajowej numer 8 Warszawa – Wrocław. Przez Gminę przebiega droga wojewódzka Rawa Mazowiecka – Opoczno oraz droga powiatowa Tomaszów Mazowiecki – Nowe Miasto nad Pilicą. Gmina graniczy od północy z gminą Cielądz, od zachodu z gminą Czerniewice, od wschodu z gminą Nowe Miasto nad Pilicą oraz od południa z gminami Poświętne i Inowódz.

Przez Gminę Rzeczyca przepływa rzeka Pilica ze swym lewostronnym dopływem Luboczanką. Usytuowanie niektórych wsi w dolinie nadpilicznej (Łęg, Brzeziny, Grotowice, Brzeg, Lubocz, Roszkowa Wola) czyni Gminę niezwykle atrakcyjną turystycznie.

Powierzchnia Gminy wynosi 10 862 ha. Zamieszkuje ją ponad 4800 mieszkańców. W skład Gminy wchodzi 18 sołectw: Bartoszkówka, Bobrowiec, Brzeg, Brzozów, Glina, Grotowice, Gustawów, Jeziorzec, Kanice, Kawęczyn, Lubocz, Łęg, Roszkowa Wola, Rzeczyca, Rzeczyca Nowa, Sadykierz, Wiechnowice, Zawady oraz 2 przysiółki: Brzeziny i Stanisławów.

## **Historia**

Pierwsza wzmianka o Rzeczycy pochodzi z 15 czerwca 1335 roku, kiedy w Metryce Królewskiej pod nr. 47 k. 386 wymieniono Rzeczyce jako wieś królewską i którą to „...Władysław ks. łęczycki i dobrzyński dla siebie zachowuje...”. Jednakże osada istniała dużo wcześniej o czym świadczą m.in. ostatnie wykopaliska.

Pierwsze najbardziej wiarygodne zapisy o istnieniu Rzeczycy możemy znaleźć w Kronikach Jana Długosza. Już w 1400 roku

znajdziemy zapis, iż król Władysław nadał specjalnym aktem uposażenie kanclerstwa rzeczyckiego, w skład którego wchodziły dochody z Rzeczyca. Jak pisze Długosz, wieś osiadała na 22 łanach kmiecych, z których dla doktorów i magistrów Uniwersytetu Krakowskiego szła dziesięcina wartości 20 grzywien i czterech pęków konopi z łąnu. W Metryce Koronnej znajdziemy również informacje o wielu właścicielach ziemskich oraz zakupie sołectw. W 1457 roku dzierżawcą Rzeczyca został Piotr Dunin herbu Łabędź z Prawkowic, który otrzymał ziemie rzeczyckie od króla Kazimierza Jagiellończyka za zasługi dla ojczyzny w walce z Krzyżakami. W latach dziewięćdziesiątych XX wieku biały łabędź na czerwonym tle stał się herbem Rzeczyca.

### Co warto zobaczyć...

Świadectwami bogatej historii terenów gminy są zabytki oraz ciekawe obiekty i budowle. Gmina posiada niezwykle atrakcyjne tereny dla turystyki i wypoczynku, osadnictwa letniskowego i agroturystyki. Szczególnym magnesem dla turystów są malownicze tereny doliny Pilicy.

***Kościół Świętej Katarzyny Aleksandryjskiej w Rzeczyca.*** Powstał z inicjatywy ks. Mieczysława Skarżyńskiego według projektu architekta Kornela Szrettera, w latach 1889-1891, w miejscu starego drewnianego kościoła. Dwuwieżowy murowany kościół, który stoi do dziś, reprezentuje architekturę neorenesansową. W kościele zachowanych zostało wiele dzieł sztuki z dawnego kościoła drewnianego, m.in. obrazy szkoły weneckiej, „Święta Rodzina”. Zachowana została również chrzcielnica z XVI wieku z dwoma kropielnicami piaskowymi.



**Kapliczka pamiątkowa w Grotowicach i park podworski.** Najstarszy z zabytków Gminy Rzeczyca to pochodząca z 1607 roku kapliczka, którą wystawiono na pamiątkę bitwy z rokoszanami zebrzydowskimi pod Guzowem. Ma około 3 m wysokości, w górnej, szerszej części ponad wnękami w każdej z czterech ścianek umieszczono rzeźbione w piaskowcu herby Ciołek i Rawicz. Nad herbem od strony parku wykuto datę ufundowania kolumny – 1607. W 2011 roku władze gminy podjęły działania mające na celu odrestaurowanie kapliczki. Wykonano prace konserwatorskie i w 2012 roku obiektowi przywrócono dawną świetność.



Kapliczka ulokowana jest u podnóża parku podworskiego zajmującego powierzchnię około 4 ha. Zespół dworsko-parkowy założony został na przełomie XVIII i XIX wieku. Położenie na wysokiej skarpie doliny Pilicy nadaje mu dodatkowego charakteru i uroku. Pomimo dużego zdewastowania parku do dnia dzisiejszego zachowały się aleje grabowa i klonowa. Gmina czyni starania przejęcia parku na własność w celu dokonania rewaloryzacji, aby pokazać piękno tej części, która nie została jeszcze zniszczona.

**Park im. I. J. Paderewskiego.** Jest to przykład parku dworskiego w zespole dworsko-parkowym. Założony prawdopodobnie w drugiej połowie XVIII wieku. Pierwotnie zajmował powierzchnię 4,7 ha, obecnie jedynie 2,2 ha. W bogatym drzewostanie najcenniejsze są wiązy, które niestety już giną, oraz modrzewie europejskie, pomnikowych rozmiarów – dęby szypułkowe, jesion wyniosły i lipa drobnolistna. W drugiej połowie XIX wieku Wincenty Szwajcer oraz jego rodzina wybudowali w parku dwór, który w latach 60-tych ubiegłego stulecia został rozebrany. Gmina podjęła się rewaloryzacji parku poprzez jego oczyszczenie oraz zadbała o stan drzewostanu parkowego.



**Co jeszcze?** Na terenie Gminy warto również zobaczyć dworki na Glinie i w Bartoszówce z drugiej połowy XIX wieku, mostek na rzece Luboczance w Luboczycy,





szereg bunkrów (niezagospodarowanych) ulokowanych na skarpie doliny Pilicy pomiędzy Brzegiem, Luboczą i Grotowicami, kapliczki przydrożne, m.in. na Glinie, Grotowicach (przy drodze powiatowej), Jeziorcu.



## Walory turystyczne

Przyroda z całą pewnością stanowi jedno z największych bogactw Gminy. Swoją wyjątkowość zawdzięcza przede wszystkim rzece Pilicy, która przez setki lat kształtowała tutejszy krajobraz. Właśnie ona stworzyła urozmaicone ukształtowanie terenu, a szata roślinna i fauna dopełniają niezwykłą całość. Dowodem na wyjątkowość tego obszaru jest włączenie części terenu Gminy do obszarów Natury 2000 oraz Spalskiego Parku Krajobrazowego. Odwiedzający Gminę mogą tu wypocząć na łonie natury z dala od miejskich hałasów, pojeździć rowerem, wziąć udział w spływie kajakowym czy łowić ryby. W pięknej dolinie zachowały się liczne starorzecza, które pokazują siłę oraz historię tej rzeki. Widoki ze skarpy na dolinę pozostawiają niezapomniane wrażenia. Przez Gminę Rzeczyca przebiega również najdłuższy w Polsce szlak konny. Na amatorów wędrówek pieszych i rowerowych czeka oznakowany zielony szlak turystyczny o długości 57 km, ciągnący się od Tomaszowa Mazowieckiego do Lubocz, szlak żółty ze Smardzewic do Rzeczyca oraz szlak natury z Kanic do Grotowic.



## Kultura i tradycja

Mieszkańcy Gminy stawiają na kultywowanie tradycji wiejskiej, traktując ją, jako swój wyróżnik kultury w globalizującej się Europie. Działają tu znani twórcy ludowi, tacy jak Stanisław Skiba, Marianna Pawlak, kapele ludowe Gmajów i Chabrow. W ostatnich latach nastąpił dynamiczny rozwój kół gospodyń wiejskich, które dzięki wsparciu gminy uczestniczą w szeregu konkursów gminnych i powiatowych oraz dbają o rozwój swoich lokalnych społeczności.

Działają tu także zespoły muzyczne: Zespół Ludowy „Mali Rzeczycańce”, Zespół Wokalno-Instrumentalny „Muzyczne Iskierki” oraz Orkiestra dęta.

Z Gminą związane są także słynne postacie jak Stanisław Papczyński, Jędrzej Kitowicz czy Narcyza Żmichowska.

**Dożynki Gminne.** Barwne wieńce dożynkowe niesione w korowodzie, Msza Święta oraz bochen chleba to nieodzowne atrybuty święta plonów. Dożynki to ludowa uroczystość połączona z obrzędami dziękczynnymi za pomyślne ukończenie żniw i prac polowych. Odbywa się ona w ostatnią niedzielę sierpnia każdego roku, towarzyszą jej rozmaite konkursy, występy, gry i zabawy dla dzieci i dorosłych.



**Pierzawka.** Święto Darcia Pierza jest imprezą, która w doskonały sposób przybliżyła stare tradycje i obyczaje. W dzisiejszych trudnych czasach bardzo ważna jest możliwość naoczного przekonania się, jak dawniej radzono sobie nie tylko z pracami domowymi, ale i z naturalną ludzką potrzebą wspólnego przeżywania ze sobą. Piękne tradycje wypracowane przez lata warte są zachowania w pamięci i właśnie temu służy ta impreza. Stwarza również możliwość spotkania wszystkich miłośników folkloru.



Od 2011 roku organizowanych jest szereg imprez, tj. pikniki, plenery, wycieczki mające na celu integrację rodzin i pobudzenie więzi rodzinnych oraz urozmaicenie wspólnie spędzanego wolnego czasu. Nie zapomniano również o osobach starszych i samotnych, które mogą wspólnie podzielić się opłatkiem oraz spożyć posiłek podczas corocznie organizowanej wigilii Bożego Narodzenia. Dzieci i młodzież chętnie biorą udział w festiwalach m.in. Festiwal Żółtych Łabędzi oraz w zawodach sportowych, np. w Rambicie, w turniejach piłki nożnej, tenisa ziemnego, siłowania się na rękę i w wielu, wielu innych...

**Noc sobótkowa.** Od kilku lat 23 czerwca mieszkańcy Grotowic zapraszają na wspólną zabawę w tę najkrótszą noc. Impreza ma charakter otwarty. Organizowany jest konkurs na najładniejszy wianek, przygotowane ognisko, a do tańca przygrywiają lokalne kapele.



## Sportowa gmina

Sport i rekreacja są jednym z priorytetów rozwoju Gminy. Od wielu lat wdraża się działania związane z rozbudową bazy sportowej. W 2006 r. powstała Gminna Środowiskowa Hala Sportowa. Posiada salę sportową o wymiarach boiska 25 x 45 m z zapleczem socjalnym, siłownią, salą korekcyjną. W 2011 roku Gmina nabyła nieruchomość o powierzchni 1,84 ha, sąsiadującą z terenem działki szkolnej. Jeszcze w tym samym roku, przygotowano koncepcję kompleksu rekreacyjno-sportowego – unikalnego na skalę całego powiatu. Z uwagi na duży zakres inwestycji, została ona podzielona na trzy etapy. W ramach inwestycji wykonano część prac, park zabaw składający się kilku tematycznych placów dla dzieci w różnych grupach wiekowych, pełnowymiarowe boisko sportowe, górkę saneczkową oraz całą infrastrukturę techniczną. Inwestycja powstaje dzięki funduszom zewnętrznym. Ponadto wiele prac wykonanych zostało tzw. metodą gospodarczą przy zaangażowaniu pracowników gminy oraz mieszkańców.



Na terenie gminy Rzeczyca działają dwa kluby sportowe: RKS Rzeczyca i LKS Łąbędź Rzeczyca. Klub RKS powstał w 2011 roku, prowadzi sekcję piłki nożnej, w ramach której szkolona jest młodzież z terenu gminy, a seniorzy reprezentują Gminę w rozgrywkach ogólnopolskich. W 2013 roku klub awansował do A klasy. W klubie LKS-u w 2011 powstała sekcja siatkarska, która zgłosiła zespół Caro Rzeczyca do rozgrywek ligi siatkówki mężczyzn. Największym sukcesem klubu było wywalczenie w sezonie 2012/2013 mistrzostwa II ligi. Na gminnych obiektach sportowych odbywają się mecze począwszy od szczebli regionalnych, na międzypaństwowych kończąc.

## Rozwój gminy

Gmina Rzeczyca to głównie gmina rolnicza. Podstawowym źródłem dochodu są przychody mieszkańców z pracy w gospodarstwie rolnym. Dominują typowe uprawy rolnicze. Na terenie Gminy zlokalizowanych jest kilkadziesiąt małych firm zatrudniających do kilkudziesięciu osób. Dominują branże budowlana, odzieżowa, kopalniana oraz usługowa.

Słaby rozwój gospodarczy Gminy oraz jej rolniczy charakter powodują niewielkie wpływy do budżetu. Pomimo to Gmina pręźnie się rozwija, pozyskując duże pieniądze z zewnątrz, przede wszystkim na inwestycje w infrastrukturę. Największymi inwestycjami ostatnich lat są:

**Wodociągi i kanalizacja.** Gmina jest praktycznie w całości zwodociągowana – w 2011 roku zrealizowano ostatni etap na terenie Łęgu, gdzie pozyskano dofinansowanie z WFOŚiGW w Łodzi.

Posiada oczyszczalnię ścieków zmodernizowaną w roku 2010, wystarczającą na potrzeby całej gminy. W roku 2011 podjęto działania zmierzające do budowy pierwszych odcinków kanalizacji sanitarnej na terenie gminy Rzeczyca. Wybudowana została kanalizacja w Sadykierzu i Bartoszewce oraz częściowo w Bobrowcu. Cała inwestycja kosztowała przeszło 2 700 000 zł, z czego Gmina pozyskała 85% dotacji z Urzędu Marszałkowskiego w ramach PROW, WFOŚiGW w Łodzi.

**Infrastruktura drogowa.** W latach 2011-2013 w Gminie Rzeczyca wykonano kompleksową modernizację dróg gminnych o łącznej długości ponad 18 km, w tym o nawierzchni asfaltowej – 6,5 km, powierzchniowego utwardzenia prawie 2,4 km, destruktu 3,8 km i kruszywa 6,2 km.

Do najważniejszych inwestycji drogowych ostatnich lat należą:

- przebudowa i remont drogi gminnej w Rzeczycu – ulica Zachodnia i Akacyjowa – o długości 1,93 km. Ogólna wartość zrealizowanego zadania to 487 582,66 zł – gmina uzyskała 93% dotacji.
- remont drogi gminnej w Luboczy o długości 2,23 km. Całkowity koszt zadania to 432 549,67 zł – dotacja stanowiła 42% kosztów.
- budowa drogi gminnej w Brzegu o długości 1 km za kwotę ponad 510 000 zł – przy dotacji 40%.



**Pozostałe inwestycje.** Od 2005 roku na terenie gminy zostały wyremontowane świetlice w Bartoszwówce, Roszkowej Woli, Grotowicach, Zawadach, Brzozowie i Bobrowcu.

Powstały place zabaw w Sadykierzu, Kanicach, Wiechnowicach, wybudowany został kompleks rekreacyjno-sportowy w Rzeczycu.

W 2011 r. doposażono poszczególne sołectwa w wiaty przystankowe – to niewielka lecz znacząca inwestycja, która ułatwia dojazdy dzieciom z poszczególnych miejscowości.



## Informator teleadresowy

### Urząd Gminy Rzeczycza

ul. Tomaszowska 2, Rzeczycza  
tel. 44 710 51 11  
fax 44 710 52 20

### Gminny Ośrodek Pomocy Społecznej

ul. Mościckiego 26, Rzeczycza  
tel. 44 726 07 20

### Gminny Ośrodek Kultury i Gminna Biblioteka Publiczna

ul. Mościckiego 9, Rzeczycza  
tel. 44 710 52 18

### Parafia św. Katarzyny

ul. ks. J. Kitowicza 17, Rzeczycza  
tel./fax 44 710 51 25

### PSP w Rzeczycu

ul. ks. Jędrzeja Kitowicza 4,  
Rzeczycza  
tel. 44 710 51 93

### Gimnazjum

ul. ks. Jędrzeja Kitowicza 4,  
Rzeczycza  
tel. 44 710 61 22



# ZAKŁAD USŁUGOWO-HANDLOWY „WOJCIECHOWSKI”

Zdzisław Wojciechowski



*Niepomierzalny Smak*



## SKLEPY FIRMOWE:

**Bukowiec Opoczyński 7A**, tel. 44 754 46 15

**Opoczno**, ul. Spacerowa 10, tel. 44 754 46 17

**Rzeczyca**, ul. ks. J. Kitowicza 13A, tel. 510 112 666

**Mroczków 52**, tel. 44 754 46 52

**Opoczno**, ul. Armii Krajowej 5A, tel. 44 754 46 51

**Warszawa**, ul. Białostocka 5, tel. 22 670 47 85

**Sulejów**, ul. Dworcowa 1, tel. 513 072 044

**Tomaszów Mazowiecki**, ul. Keplina 1, tel. 516 180 141

**Sławno**, ul. Marszałka Józefa Piłsudskiego 2, tel. 44 754 46 14

**Drzewica**, pl. Kościuszki 16, tel. 513 008 481

**Opoczno**, ul. Piotrkowska 66, tel. 512 694 720

**Opoczno**, ul. Armii Ludowej 1A, tel. 44 754 46 16

**Opoczno**, ul. M. Curie-Skłodowskiej 10A/8, tel. 506 032 853

**Opoczno**, pl. Kościuszki 2, tel. 44 754 46 18

Bukowiec Opoczyński 7A  
siedziba: Sobawiny 7E, 26-300 Opoczno

**www.woy.pl, e-mail: biuro@woy.pl**

# profigips



**Wydawnictwo Pomorza i Kujaw PiK**  
**Zbigniew Klimczak**  
**BYDGOSZCZ**

**PROMOCJA MIAST I GMIN**  
**PLANSZE · PUBLIKACJE · GADŻETY**

[www.wydawnictwo-pik.pl](http://www.wydawnictwo-pik.pl)  
[www.facebook/Wydawnictwo.PiK](https://www.facebook.com/Wydawnictwo.PiK)



**PROJEKT-SOLARTECHNIK**  
POLSKA



**ENERGIA  
SŁONECZNA**

[www.projekt-solarteknik.pl](http://www.projekt-solarteknik.pl)

97-216 Czerniewice  
ul. Południowa 11A  
tel. 44 712 23 27

e-mail: [biuro@projekt-solarteknik.pl](mailto:biuro@projekt-solarteknik.pl)

Projekt-Solartechnik jest przedsiębiorstwem działającym na rynku międzynarodowym w zakresie energii solarnej. Przyniamy się do efektywnej ochrony środowiska poprzez pracę w dziedzinach projektu, produkcji, dystrybucji oraz utrzymania rozwiązań dotyczących instalacji fotowoltaicznych. Nasze przedsiębiorstwo posiada bardzo bogate doświadczenie, a jakość używanych produktów, innowacyjna technologia oraz globalna wizja sprawiają, że Projekt-Solartechnik to lider w zakresie energii słonecznej. Najlepszą naszą rekomendacją są realizacje bardzo wymagających inwestycji na rynku niemieckim.

#### Co oferujemy?

- identyfikację gruntów oraz powierzchni dachowych
- pomoc w pozyskiwaniu dofinansowań oraz ubezpieczeń
- wykonanie projektu
- montaż instalacji fotowoltaicznych
- konserwacje i monitoring urządzeń
- materiały najwyższej jakości
- wykwalifikowany zespół specjalistów
- terminowość
- przejrzystość proceduralną





Szanowni Państwo, mamy przyjemność przedstawić Państwu firmę TADEX, działającą w branży meblowej.

Od powstania w 1990 roku firma TADEX wyznaczyła sobie za cel sprzedaż wszelkiego rodzaju mebli, dla hurtowego i detalicznego odbiorcy. Są to meble najwyższej jakości, sprzedawane w konkurencyjnych cenach.

Możecie Państwo nabyć u nas: meble kuchenne, stołowe, wypoczynkowe, biurowe, regały, meble sypialne, meble młodzieżowe, wszelkiego rodzaju krzesła, stoły, ławy, biurka, komody, witryny itd.

Firma TADEX jest w stanie zapewnić Państwu wystroj każdego mieszkania i zaspokoić każde, nawet najbardziej wyrafinowane gusta, jeśli chodzi o umeblowanie pomieszczeń.

Aby być bliżej Klienta, firma TADEX zawsze dba o jego prawidłową i wszechstronną obsługę.

W każdej chwili służymy pomocą w jak najlepszym doborze mebli. Zawsze posiadamy najnowsze wyroby renomowanych krajowych i zagranicznych firm.

Firma TADEX prowadzi politykę niskich cen, jednocześnie zapewniając towar najwyższej jakości.

Wszystkie nasze meble objęte są gwarancją.



## Centrum Meblowe „Tadex” - Meble

Roszkowa Wola 54A

97-200 Rzeczyca

tel./fax 44 710 51 14

tel./fax 44 710 64 43

e-mail: [biuro@tadex-meble.pl](mailto:biuro@tadex-meble.pl)

[www.tadex-meble.pl](http://www.tadex-meble.pl)

5

# PHU Auto-Serwis

Mieczysław  
Kmiła

ul. ks. Kitowicza 27c  
97-220 Rzeszyca  
tel. 44 710 51 32



## Stacja Kontroli Pojazdów

Wykonujemy przeglądy pojazdów:

- sprowadzonych z zagranicy
- powypadkowych
- po zmianie konstrukcji
- zasilanych gazem
- pokolizyjnych
- skierowanych przez Urząd i Policję

Oferujemy również:

- naprawy bieżące i sprzedaż części
- geometria komputerowa kół
- serwis ogumienia i prostowanie felg
- serwis klimatyzacji
- toczenie tarcz hamulcowych na samochodzie

6

# Ubojnia

Marian Jura

Łęg 19  
97-220 Rzeszyca  
tel. 502 533 135  
44 710 52 29

## Póltusze

- wieprzowe
- wołowe
- cielęce



7

# Sklep Ogrodniczy

97-220 Rzeszyca, ul. Kitowicza 28, tel. 44 710 52 11



Środki ochrony roślin • Nawozy ogrodnicze  
Krzewy • Kwiaty • Nasiona warzyw  
Ziemia ogrodnicza • Doniczki • Artykuły ozdobne ogrodowe

# TOMIMEBLE

- kuchnie
  - szafy
  - garderoby
  - łazienkowe
  - biurowe
  - sklepowe
- meble na wymiar  
montaż  
projekt  
wycena gratis**

**Produkcja:**  
- stołów  
- stolików  
- frontów  
meblowych

[www.tomimeble.com.pl](http://www.tomimeble.com.pl)

Zawady 13A · 97-220 Rzeszyca  
tel. 508 960 629

MBO B. Kułakowski  
97-220 Rzeszyca  
ul. Spółdzielców 1  
tel. 44 710 93 11



10

# AUTOKASACJA

Wystawiamy zaświadczenia o złomowaniu  
Płacimy za każdy oddany pojazd  
Zapewniamy transport GRATIS!!!  
Sprzedaż części



## Stacja Demontażu Pojazdów

97-220 Rzeczyca, ul. Tomaszowska 16  
e-mail: biuro-autokasacja@wp.pl

tel. 503 149 648

11

## FH Asia

Joanna Poliszuk



wysoka jakość, miła i rzetelna obsługa

97-220 Rzeczyca  
ul. Mościckiego 1  
tel. 661 401 936

sklep  
spożywczo-mięsny

POLECAMY:  
szeroki wachlarz  
wędlin i mięs

ORAZ ARTYKUŁY:

- spożywcze
- chemiczne
- gospodarstwa domowego

12

## Sylwester Gortat

97-220 Rzeczyca, ul. Niska 17

- kalendarze (na indywidualne zamówienia)
- fotografia okolicznościowa
- przegrywanie z kaset VHS na DVD (śluby, komunie)
- wyrób wizytówek
- pisanie, skanowanie, drukowanie komputerowe
- przegrywanie i nagrywanie płyt CD i DVD z nadrukiem na płycie lub Light Scribe
- wydruk zdjęć (od 30 gr. – różne rozmiary do A4)
- zaproszenia ręcznie wykonywane na różne okazje (śluby, chrzciny, komunie itp.) bardzo duży wybór
- bindowanie, laminowanie
- zgrywanie zdjęć z klisz fotograficznych na komputer
- dekoracje origami - na zamówienie

tel. 513 159 433





GRUPA  
**psb****mini****MRÓWKA**

„AGRO-BUD” Krzysztof Owczarek, RZECZYCA ul. Spółdzielców 7

- materiały budowlane
- materiały wykończeniowe
- art. gospodarstwa domowego
- elektronarzędzia
- farby, tynki
- art. ogrodnicze
- piasek, żwir, ziemia
- pokrycia dachowe



**KOMPLEKSOWA OBSŁUGA  
INWESTYCJI BUDOWLANYCH**

tel./fax 44 712 36 81, 506 917 022

**MAGNOLIA****Kwiaciarnia**

ul. Kitowicza 24  
pn.-pt. 7.00-17.00  
sob. 7.00-16.00

**Obuwie**

ul. Kitowicza 3  
tel. 500 252 074  
pn.-pt. 7.00-17.00  
sob. 7.00-16.00

**ROBOTY  
DROGOWE I ZIEMNE**

Usługi  
maszynami drogowymi

**723 557 906****AUTOMAX**

Przemysław Kupis  
usługi blacharsko-lakiernicze  
mechanika pojazdowa

Liciężna 21, 97-215 Inowódz  
tel. 531 535 364





# Lokalna Grupa Działania

## Tradycja Kultura Rozwój

### Biuro - LGD TKR

ul. ks. J. Kitowicza 4, 97-220 Rzeczyca

tel./fax 44 710 17 11

e-mail: [biuro@lgd-tnr.pl](mailto:biuro@lgd-tnr.pl)

Lokalna Grupa Działania „Tradycja, Kultura, Rozwój” terytorialnie przynależy do województwa łódzkiego i obejmuje teren czterech gmin wiejskich: Czerniewice, Poświętne, Rzeczyca oraz Żelechlinek. Obszar LGD rozciąga się na powiat tomaszowski (Czerniewice, Rzeczyca, Żelechlinek) oraz opoczyński (Poświętne). Łączna powierzchnia obszaru wynosi 468,73 km<sup>2</sup>.

Przykładowe projekty zrealizowane w ramach działania „Wdrażanie lokalnych strategii rozwoju”



#### Działania Lokalnej Grupy Działania:

- realizacja Lokalnej Strategii Rozwoju dla obszaru Lokalnej Grupy Działania „Tradycja, Kultura, Rozwój”;
- rozwój i promocja obszaru LGD;
- aktywizacja i mobilizacja lokalnej społeczności do wzięcia udziału w powiększaniu obszaru naszego działania;
- upowszechnianie i wymiana informacji o inicjatywach związanych z aktywizacją mieszkańców poprzez realizację szkoleń z zakresu pozyskiwania funduszy unijnych Programu Rozwoju Obszarów Wiejskich;
- wsparcie doradcze przy tworzeniu projektów w ramach działań:
  - „Tworzenie i rozwój mikroprzedsiębiorstw”,
  - „Różnicowanie w kierunku działalności nierolniczej”,
  - „Małe projekty”,
  - „Odnowa i rozwój wsi”;
- udział w cyklicznych imprezach na terenie LGD propagujących wiedzę na temat historii i współczesności regionu.

[www.lgd-tnr.pl](http://www.lgd-tnr.pl)

18

# NAGROBKI

Z.P.U.H. „Granmet”

Łęg 35, 97-220 Rzeszyca



**nagrobki  
piwnice grobowe  
galanteria nagrobkowa**

**tel. 606 995 834**

Łęg 35, 97-220 Rzeszyca

**tel. 510 254 665**

# SPAWANIE

- spawanie aluminium, kwasówka, żeliwo
- spawanie gazowe i elektryczne
- ślusarstwo
- tokarstwo



19

# KARCZMA Ź CHABRA

Imprezy okolicznościowe  
Domowe wyroby garnażeryjne  
Catering - dowóz na miejsce

- Domowe pierogi
- Paszteciki
- Kluski śląskie
- Kluski leniwe
- Gołąbki

Rzeszyca nad Pilicą  
ul. Kitowicza 13  
tel. 510 100 365



20



97-220 Rzeszyca, ul. Mazowiecka 3  
tel. 608 018 762, tel./fax 44 710 51 05  
e-mail: [matbud.rzeszyca@neostrada.pl](mailto:matbud.rzeszyca@neostrada.pl)

**Buduj z nami - to się opłaca**

## SKŁAD MATERIAŁÓW BUDOWLANYCH

- mieszalnia tynków i farb
- okna, rynny
- pokrycia dachowe
- cement, wapno
- farby gotowe
- stal zbrojeniowa
- kształtowniki stalowe
- płyta gipsowo-kartonowa
- art. hydrauliczne
- narzędzia budowlane
- narzędzia malarskie
- chemia budowlana
- systemy dociepleń
- wymiana butli gazowych
- inne materiały



**[www.matbud-rzeszyca.pl](http://www.matbud-rzeszyca.pl)**



# Delikatesy Rodzinne

# K&S

Krystyna i Sylwester  
Szczur

- duży wybór wędlin, świeże mięso
- nabiał, mleko, sery, masło
- pieczywo, ciasta
- kosmetyki • chemia gospodarcza
- świeże warzywa • alkohole



*jesteśmy dla Was już od 1991 r.*



**Rzeczyca, ul. Kitowicza 22**  
**tel. 44 71 05 139**

# Firma Usługowa

Stanisław  
Socha

Prowadzenie ksiąg podatkowych  
Rozliczanie ZUS i US  
Ubezpieczenia:  
majątkowe, osobowe  
komunikacyjne, rolne

**97-220 Rzeczyca, ul. Kitowicza 11, tel. 44 710 51 48**



# PRODUCENT SYSTEMÓW OGRODZENIOWYCH



**BIG-STAL**

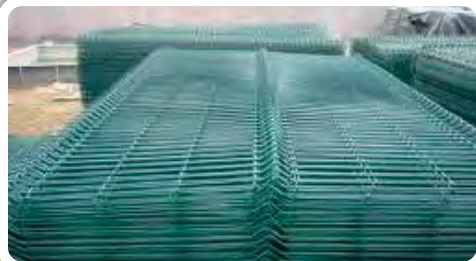
**Sławomir Bigos**

*panele ogrodzeniowe • siatka ogrodzeniowa  
słupki • bramy*

**montaż  
ogrodzeń**



**Sadykierz 103  
97-220 Rzeczyca  
tel. 502 761 663  
tel./fax 44 710 64 98**



**[www.bigsiatka.pl](http://www.bigsiatka.pl)**



**Wydawnictwo Pomorza i Kujaw PiK Zbigniew Klimczak**  
www.wydawnictwo-pik.pl - Bydgoszcz 2013 r.

Redaktor wydania: Renata Kujawa  
Współpraca redakcyjna: Ewa Sobieraj, Katarzyna Lelińska  
Korekta: Agnieszka Kajak  
Tekst, fotografie oraz materiały topograficzne  
wykorzystane w opracowaniu udostępnił  
**Urząd Gminy w Rzeczycu**  
Projekt okładki: Szymon Sobczak

Wydawnictwo nie odpowiada za treść i aktualność reklam oraz danych dotyczących gminy